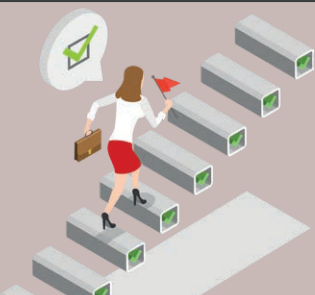


## БОДОВАЊЕ И РАНГИРАЊЕ

Критеријуми за бодовање и рангирање		Бодови
I	СТАТУС ПОДНОСИОЦА ЗАХТЕВА (СТРУЧНА СПРЕМА)	Највише 9
1.	Подносилац захтева има средње образовање (средња стручна школа/гимназија) у трогодишњем, односно четворогодишњем трајању	5
2.	Подносилац захтева има вишу или високу стручну спрему стечену у високој школи струковних студија (VI степен), или стечених 180 ЕСПБ поена	7
3.	Подносилац захтева има завршене академске студије на факултету или мастер студије (VII степен), или стечених 240 и више ЕСПБ поена	9

Критеријуми за бодовање и рангирање		Бодови
II	КАТЕГОРИЈА ПОДНОСИОЦА ЗАХТЕВА	Највише 17
1.	Подносилац захтева је млађи од 40 година на дан подношења захтева за одобравање пројекта	7
2.	Подносилац захтева је женског пола	5
3.	Подносилац захтева у тренутку подношења захтева за одобравање пројекта нема решење о одобрењу пројекта из претходних ИПАРД јавних позива.	5
III	ВРСТА ИНВЕСТИЦИЈЕ	Највише 6
1.	Предмет захтева за одобравање пројекта је изградња објекта	6
IV	УТИЦАЈ ИНВЕСТИЦИЈЕ НА ОСОБЕ СА ИНВАЛИДИТЕТОМ	Највише 9
1.	Захтев за одобравање пројекта укључује инвестицију у изградњу објекта у складу са посебним прописом којим се уређују технички стандарди планирања, пројектовања и изградње објекта, којима се осигурава несметано кретање и приступ особама са инвалидитетом, деци и старим особама	9

Критеријуми за бодовање и рангирање		Бодови
V	МЕСТО ИНВЕСТИЦИЈЕ	Највише 6
1.	Место инвестиције се налази у подручју са отежаним условима рада у пољопривреди, и то у планинском подручју или у девастираном подручју, у складу са посебним прописом којим се одређују подручја са отежаним условима рада у пољопривреди	6
VI	ДОПРИНОС ИНВЕСТИЦИЈЕ ЗАПОШЉАВАЊУ	Највише 12
1.	Један новозапослени	7
2.	Најмање два новозапослена	12
VII	СЕКТОРСКИ КРИТЕРИЈУМИ	Највише 5
1.	Сектор директног пласмана производа	5
2.	Сектор услуга малог обима	3
VIII	УТИЦАЈ ИНВЕСТИЦИЈЕ НА ЖИВОТНУ СРЕДИНУ	Највише 10
1.	Предмет захтева за одобравање пројекта је изградња објекта за обављање непољопривредне активности и изградњу и/или опремање постројења за производњу и складиштење енергије из обновљивих извора	10
<b>НАЈВЕЋИ БРОЈ БОДОВА</b>		<b>74</b>



Захтеви за остваривање права на ИПАРД подстицаје подносе се Управи за аграрна плаћања, Булевар Михајла Пупина 113а, 11070 Нови Београд

Више информација на следећим интернет страницама:

Министарство пољопривреде, шумарства и водопривреде  
[www.minpolj.gov.rs](http://www.minpolj.gov.rs)

Управа за аграрна плаћања  
[www.uar.gov.rs](http://www.uar.gov.rs)  
Контакт центар Управе за аграрна плаћања  
011/3020100 и 011/3020101

Одељење за управљање ИПАРД програмом  
[www.ipard.gov.rs](http://www.ipard.gov.rs)

Питања и одговори:  
[ipard.info@minpolj.gov.rs](mailto:ipard.info@minpolj.gov.rs)

Припрема, штампа, израда, копирање, дистрибуција промо материјала” реализована је уз финансијску подршку ЕУ кроз ИПАРД Меру 9 - Техничка помоћ.  
За његов садржај искључиво је одговоран носилац пројекта (ИПАРД УТ/ИА).



[www.minpolj.gov.rs](http://www.minpolj.gov.rs)  
[www.ipard.gov.rs](http://www.ipard.gov.rs)

@ipardnadlanu

**IPARD**



## ИПАРД III програм

### Мера 7

## „Диверзификација пољопривредних газдинстава и развој пословања”



## ЦИЉЕВИ МЕРЕ 7

Подстицање економског развоја у руралним подручјима кроз диверзификацију пољопривредних активности, оснивање малих привредних друштава и отварање радних места у руралним подручјима. Мера треба да подстакне веће коришћење енергије из обновљивих извора и прелазак на руралну економију са ниском емисијом угљен-диоксида, отпорну на климатске промене.

## ПРИХВАТЉИВИ КОРИСНИЦИ

**ФИЗИЧКО ЛИЦЕ** - носилац комерцијалног породичног пољопривредног газдинства



**ПРЕДУЗЕТНИК** микро/мало правно лице



**ПРИВРЕДНО ДРУШТВО** микро/мало правно лице



## СЕКТОР ДИРЕКТНОГ ПЛАСМАНА

**ПРОИЗВОДА** обухвата пољопривредно-прехранбене производе (храну биљног порекла и храну животињског порекла која се производи и ставља у промет у складу са прописима којима се уређује производња и промет малих количина хране, пословање малим количинама хране и примарних производа) и производе домаће радиности (предмете, односно производе код којих преовлађује ручни рад, односно који имају естетско обележје изражено народном уметношћу и који су сертификовани у складу са прописом којим се уређује одређивање послова који се сматрају старим и уметничким занатима, односно пословима домаће радиности).

## Прихватљиви трошкови и инвестиције

Општи трошкови\*, изградња и опремање објеката за пружање услуга малог обима (укључујући постројење за производњу и складиштење енергије из обновљивих извора) и куповина новог возила за обављање делатности.



## СЕКТОР РУРАЛНОГ ТУРИЗМА

подразумева инвестиције у категорисане смештајне објекте које се реализују у насељеним местима у руралном подручју (Листа насељених места изван руралних подручја је прилог ИПАРД III програма). Максималан капацитет смештајних објеката износи до 30 индивидуалних лежајева по кориснику ИПАРД средстава.

## Прихватљиви трошкови и инвестиције

Општи трошкови\*, изградња и опремање категорисаних смештајних објеката (укључујући постројење за производњу и складиштење енергије из обновљивих извора) и куповина новог возила за обављање угоститељске делатности и возила за спорт и разоноду.



## СЕКТОР УСЛУГА МАЛОГ ОБИМА

обухвата непољопривредне услужне делатности микро и малих правних лица и предузетника који подразумевају привредне делатности, односно образовне и саветодавне делатности које су наведене у Шифарнику других непољопривредних активности Правилника о упису у Регистар пољопривредних газдинстава.

## Прихватљиви трошкови и инвестиције

Општи трошкови\*, изградња и опремање објеката намењених складиштењу и продаји готових пољопривредних производа и производа домаће радиности (укључујући постројење за производњу и складиштење енергије из обновљивих извора) и куповина новог возила за обављање делатности продаје.

\*Опште трошкове чине накнаде за архитекте, инжењере и друге консултатске услуге; трошкови за успостављање заједничких пројеката; студије изводљивости.

